



**RAPORT MBI MONITORIMIN E NIVELIT TË
RREZATIMEVE NË RAJONET BULQIZË DHE
PESHKOPI**

SHTATOR 2020

Raport mbi monitorimin e nivelit të rrezatimeve jojonizuese në rajonet Bulqizë dhe Peshkopi.

Përshkrimi i qëllimit dhe detyrës

Ky raport është përpiluar në bazë të matjeve që Sektori i Administrimit të QK dhe Zyrate Rajonale të Monitorimit të SRF realizoi në kuadrin e monitorimit të brezit të frekuencave që përdoren me Autorizim Individual, me qëllim verifikimin e zbatimit të standardeve të miratuara nga Komisioni Ndërkombëtar për Mbrojtjen nga Rrezatimet Jojonizuese (ICNIRP), sipas Autorizimit Nr. 63/15 Prot. datë 09.09.2020.

Qëllimi: Monitorimi i spektrit të frekuencave, kryesisht emetimeve nga qelizat e telefonisë celulare, veçanërisht pranë ndërtesave të institucioneve publike me ndjeshmëri të lartë, tilla si shkollat dhe spitalet, për efektin e perceptuar që ata mund të kenë për shëndetin e publikut në komunitetet e tyre, si dhe monitorimi i nivelit të rrezatimeve jojonizuese, marrja dhe përpunimi i të dhënave të mbledhura nga matjet në terren.

Tipi i matjeve: Monitorim i nivelit të rrezatimeve jojonizuese.

Në raport janë përmbledhur:

1. Monitorimi i brezit të frekuencave në rajonin e Bulqizës kryer pranë Spitalit Rajonal, shkollës të mesme “Arbëria” dhe shkollës 9 vjeçare “Xhevdet Doda” për verifikimin e nivelit të fushës elektrike, magnetike dhe densitetit të fuqisë (EMF).
2. Monitorimi i brezit të frekuencave në rajonin e Peshkopisë kryer pranë Spitalit Rajonal “Rrahim Xhika”, shkollës së mesme “Nazmi Rushiti”, shkollës 9-vjeçare “Demir Gashi” për verifikimin e nivelit të fushës elektrike, magnetike dhe densitetit të fuqisë (EMF).

Personeli i caktuar për realizimin e detyrës:

Laert Kokthi
Gentian Koçi

Koha e kryerjes së matjeve:

Realizimi i matjeve u krye në datë 23-24.09.2020

Pajisjet e përdorura në monitorim.

1. SMP2 Field strength meter
2. Antena WPF8 – 100 kHz – 8 GHz



Fig1. Pajisjet e përdorura për monitorimin e rrezatimeve jojonizuese.

1. Matjet e kryera pranë Spitalit Rajonal në Bulqizë:

Gjatë monitorimit të spektrit në ambientet e Spitalit Rajonal në Bulqizë u kryen matje të fortësisë së fushës elektrike - E (V/m).

Koordinatat gjeografike të Spitalit të Bulqizës:

N: 41°29'27.26"

E: 20°12'49.72"



Figura 2: Pamje nga ambientet e Spitalit të Bulqizës.

Software version 1.0.3.1
 SMP2 serial 15SN0095
 SMP2 firmware 0.209
 Probe serial 15WP040481
 Probe frequencies 100kHz-8GHz
 Average interval 6 min/unit
 Average type sliding
 Units V/m

Nr	Vendi	Koha e realizimit	Fusha elektrike E (V/m)	Distanca nga BTS	Disniveli ne raport me BTS
1	Spitali Bulqizë	24/9/2020 11:47 AM	1.065068	300 m	45 m

Tabela 1. Vlerat mesatare të nivelit të rrezatimeve jojonizuese të marra nga të dhënat në terren.

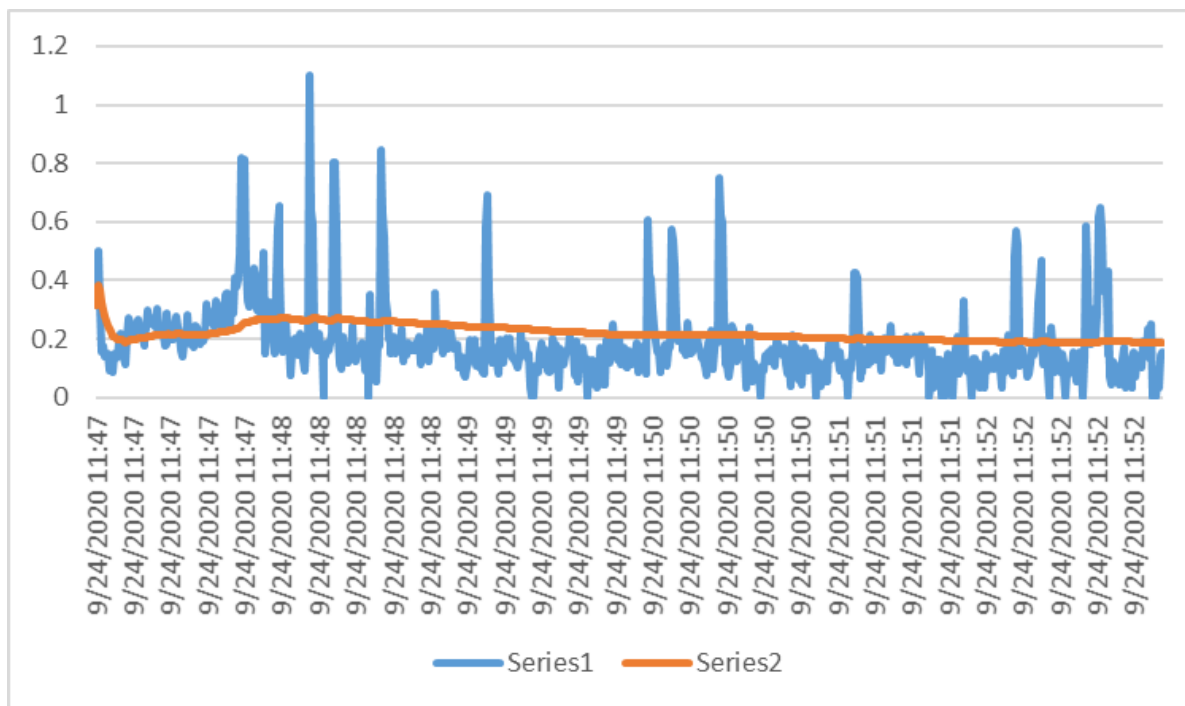


Figura 3: Grafiku i fortësisë së fushës elektrike E (V/m) në intervalin e kohës.

2. Matjet e kryera pranë shkollës së mesme “Arbëria” në Bulqizë:

Gjatë monitorimit të spektrit në ambientet e shkollës së mesme “Arbëria” në Bulqizë u kryen matje të fortësisë së fushës elektrike - E (V/m).

Koordinatat gjeografike të shkollës 9-vjeçare “Arbëria”, Bulqizë:

N: 41°29'40.03"

E: 20°13'28.48"



Figura 4: Pamje nga ambientet e shkollës së mesme “Arbëria”, Bulqizë.

Software version 1.0.3.1
 SMP2 serial 15SN0095
 SMP2 firmware 0.209
 Probe serial 15WP040481
 Probe frequencies 100kHz-8GHz
 Average interval 6 min/unit
 Average type sliding
 Units V/m

Nr	Vendi	Koha e realizimit	Fusha elektrike E (V/m)	Distanca nga BTS	Disniveli ne raport me BTS
1	Shkollës “Arbëria”, Bulqizë	24/9/2020 12:23 PM	0.570853	250 m	45 m

Tabela 2. Vlera maksimale e nivelit të rrezatimeve jojonizuese e marrë nga të dhënat në terren.

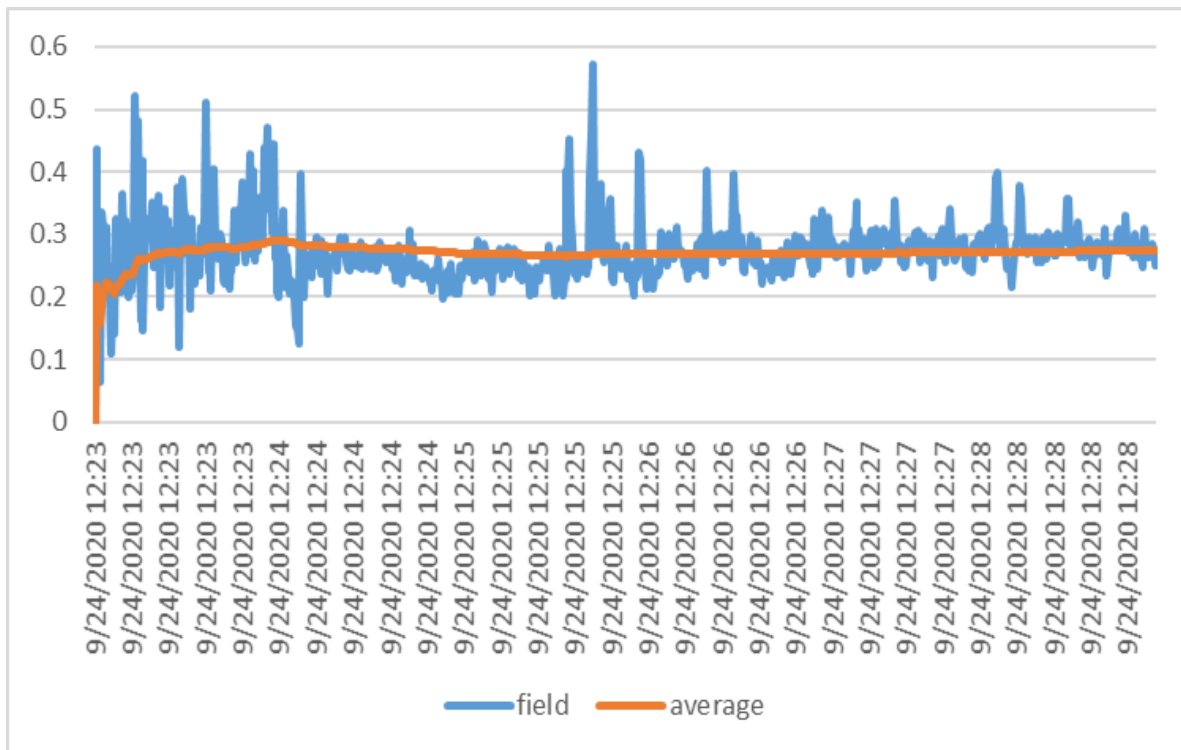


Figura 5: Grafiku i fortësisë së fushës elektrike E (V/m) në intervalin e kohës.

3. Matjet e kryera pranë shkollës 9-vjeçare “Xhevdet Doda” në Bulqizë:

Gjatë monitorimit të spektrit në ambientet e shkollës së mesme “Xhevdet Doda” në Bulqizë u kryen matje të fortësisë së fushës elektrike - E (V/m).

Koordinatat gjeografike të shkollës së mesme “Xhevdet Doda”, Bulqizë:

N: 41°29'30.20"

E: 20°12'50.43"



Figura 6: Pamje nga ambientet e shkollës “Xhevdet Doda”, Bulqizë.

Software version 1.0.3.1
 SMP2 serial 15SN0095
 SMP2 firmware 0.209
 Probe serial 15WP040481
 Probe frequencies 100kHz-8GHz
 Average interval 6 min/unit
 Average type sliding
 Units V/m

Nr	Vendi	Koha e realizimit	Fusha elektrike E (V/m)	Distanca nga BTS	Disniveli ne raport me BTS
1	Shkolla “Xhevdet Doda”, Bulqizë	24/9/2020 12:07 PM	0.716765	300 m	45 m

Tabela 3. Vlera maksimale e nivelit të rrezatimeve jojonizuese e marrë nga të dhënat në terren.

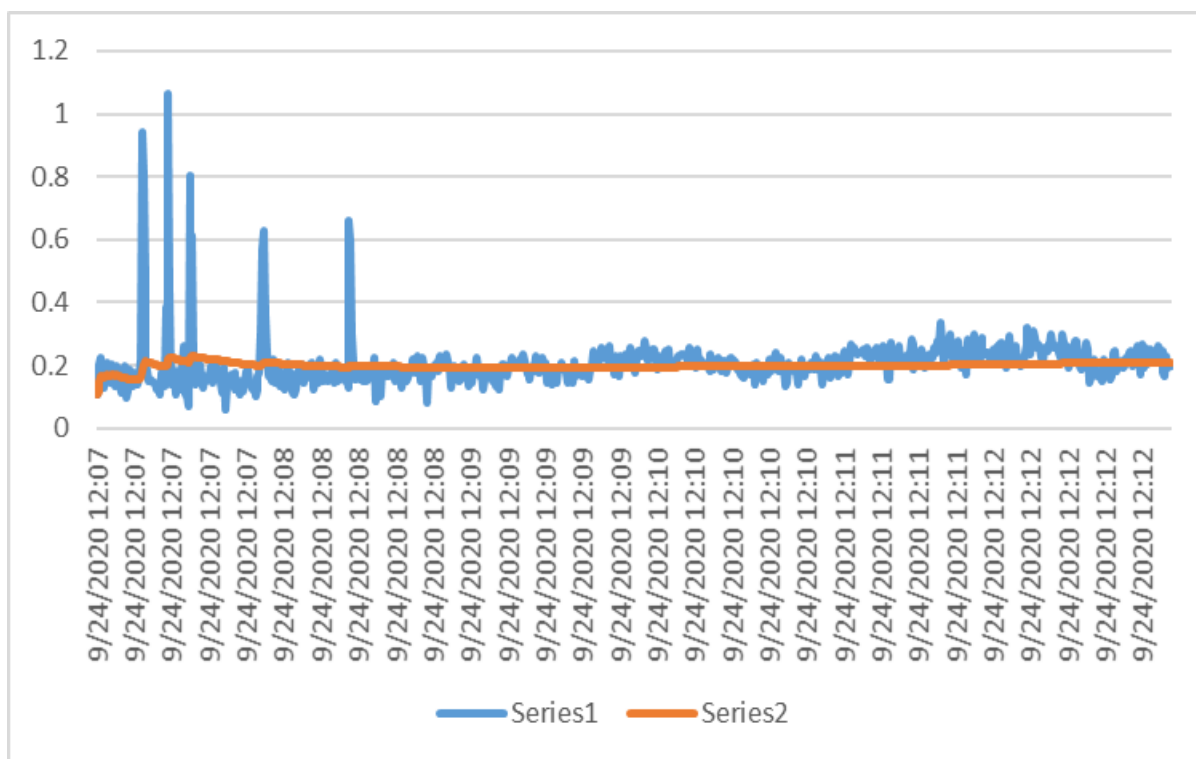


Figura 4: Grafiku i fortësisë së fushës elektrike E (V/m) në intervalin e kohës.

4. Matjet e kryera pranë shkollës 9-vjeçare “Demir Gashi” në Peshkopi:

Gjatë monitorimit të spektrit në ambjentet e shkollës 9-vjeçare “Demir Gashi” në Peshkopi u kryen matje të fortësisë së fushës elektrike - E (V/m).

Koordinatat gjeografike të shkollës 9-vjeçare “Demir Gashi” në Peshkopi:

N: 41°41'1.13"

E: 20°25'48.43"



Figura 7: Pamje nga ambjentet e shkollës 9-vjeçare “Demir Gashi” në Peshkopi.

Software version 1.0.3.1
 SMP2 serial 15SN0095
 SMP2 firmware 0.209
 Probe serial 15WP040481
 Probe frequencies 100kHz-8GHz
 Average interval 6 min/unit
 Average type sliding
 Units V/m

Nr	Vendi	Koha e realizimit	Fusha elektrike E (V/m)	Distanca nga BTS	Disniveli ne raport me BTS
1	Shkolla 9-vjeçare “Demir Gashi”	24/9/2020 13:47 PM	0.652651	400 m	25 m

Tabela 4. Vlera maksimale e niveit të rrezatimeve jojonizuese e marrë nga të dhënat në terren.

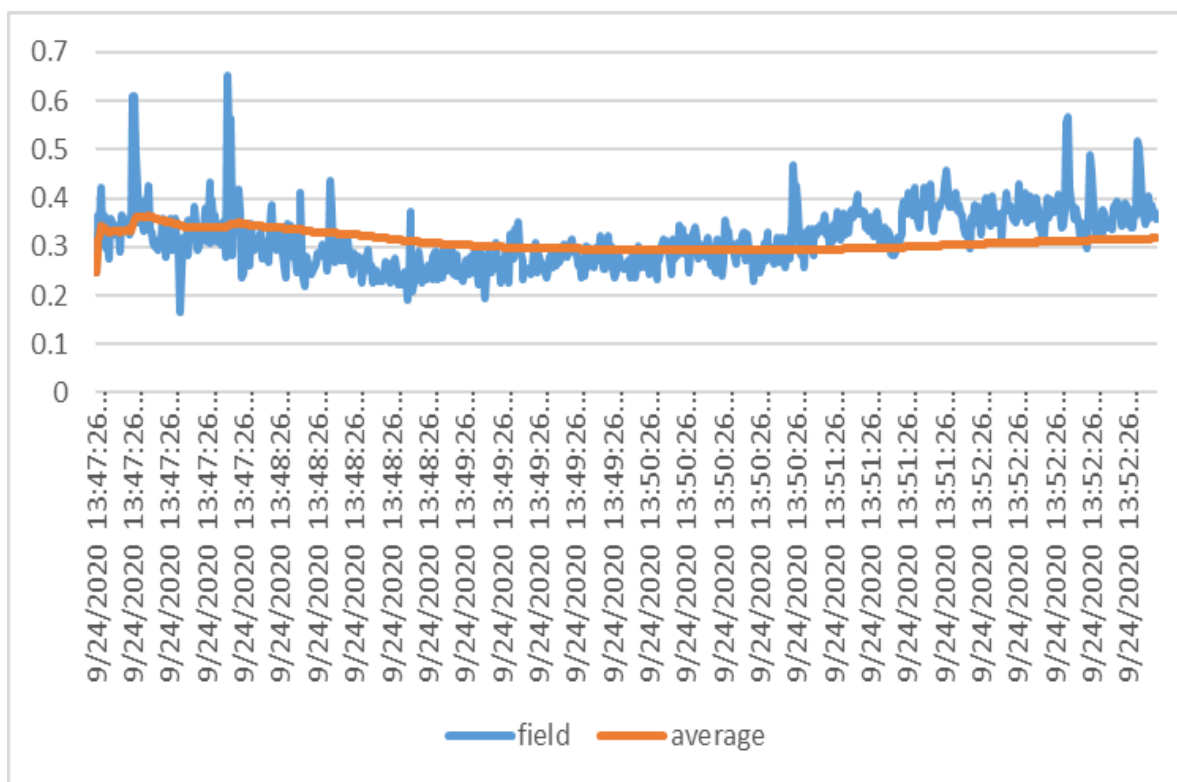


Figura 8: Grafiku i fortësisë së fushës elektrike E (V/m) në intervalin e kohës.

5. Matjet e kryera pranë shkollës së mesme “Nazmi Rushiti” në Peshkopi:

Gjatë monitorimit të spektrit në ambjentet e shkollës së mesme “Nazmi Rushiti” në Peshkopi u kryen matje të fortësisë së fushës elektrike - E (V/m).

Koordinatat gjeografike të shkollës së mesme “Nazmi Rushiti”, Peshkopi:

N: 41°40'53.56"

E: 20°25'37.81"



Figura 9: Pamje nga ambjentet e shkollës së mesme “Nazmi Rushiti” në Peshkopi.

Software version 1.0.3.1
 SMP2 serial 15SN0095
 SMP2 firmware 0.209
 Probe serial 15WP040481
 Probe frequencies 100kHz-8GHz
 Average interval 6 min/unit
 Average type sliding
 Units V/m

Nr	Vendi	Koha e realizimit	Fusha elektrike E (V/m)	Distanca nga BTS	Disniveli ne raport me BTS
1	Shkolla e mesme "Abaz Shehu"	24/9/2020 14:17 PM	1.367782	350 m	30 m

Tabela 5. Vlera maksimale e niveit të rrezatimeve jojonizuese e marrë nga të dhënat në terren.

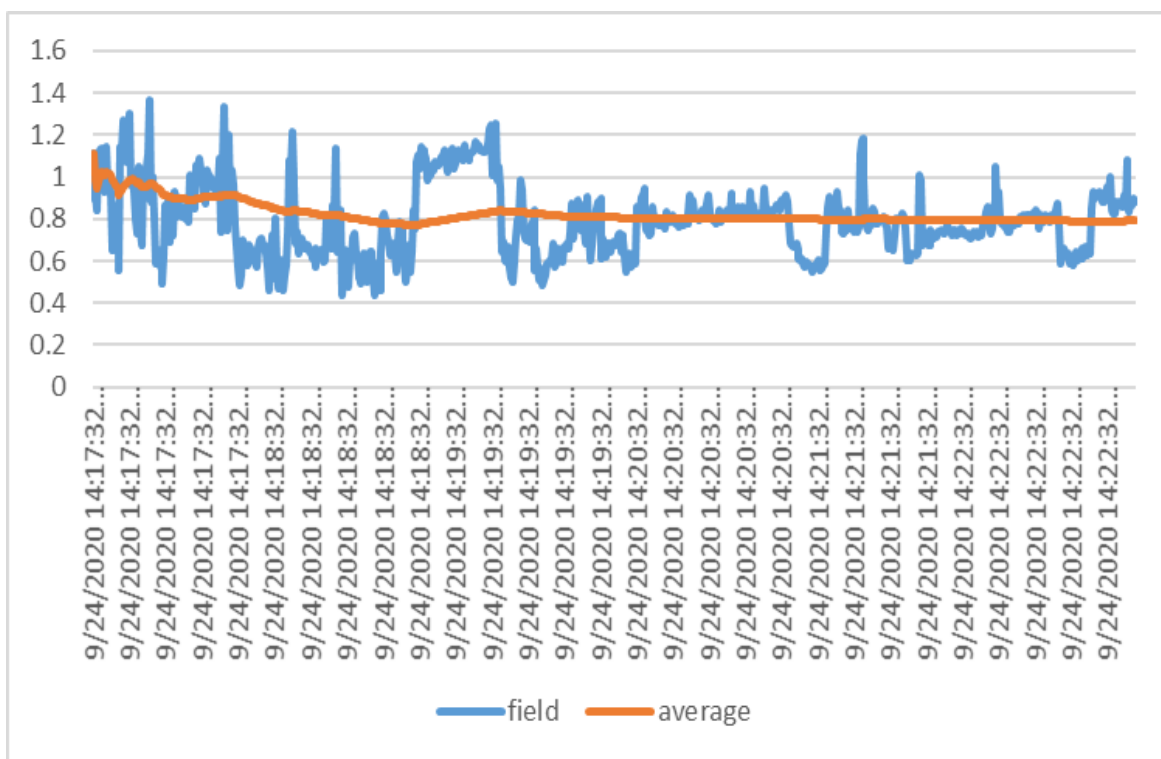


Figura 10: Grafiku i fortësisë së fushës elektrike E (V/m) në intervalin e kohës.

6. Matjet e kryera pranë Spitalit “Rrahim Xhika” në Peshkopi:

Gjatë monitorimit të spektrit në ambjentet e spitalit “Rrahim Xhika” në Peshkopi u kryen matje të fortësisë së fushës elektrike - E (V/m).

Koordinatat gjeografike të spitalit “Rrahim Xhika”, Peshkopi:

N: 41°41'12.49"

E: 20°25'35.78"



Figura 10: Pamje nga ambjentet e Spitalit “Rrahim Xhika” në Peshkopi.

Software version 1.0.3.1
 SMP2 serial 15SN0095
 SMP2 firmware 0.209
 Probe serial 15WP040481
 Probe frequencies 100kHz-8GHz
 Average interval 6 min/unit
 Average type sliding
 Units V/m

Nr	Vendi	Koha e realizimit	Fusha elektrike E (V/m)	Distanca nga BTS	Disnivele ne raport me BTS
1	Spitali “Rrahim Xhika”	24/9/2020 14:31 PM	0.960594	70 m	10 m

Tabela 6. Vlera maksimale e niveit të rrezatimeve jojonizuese e marrë nga të dhënat në terren.

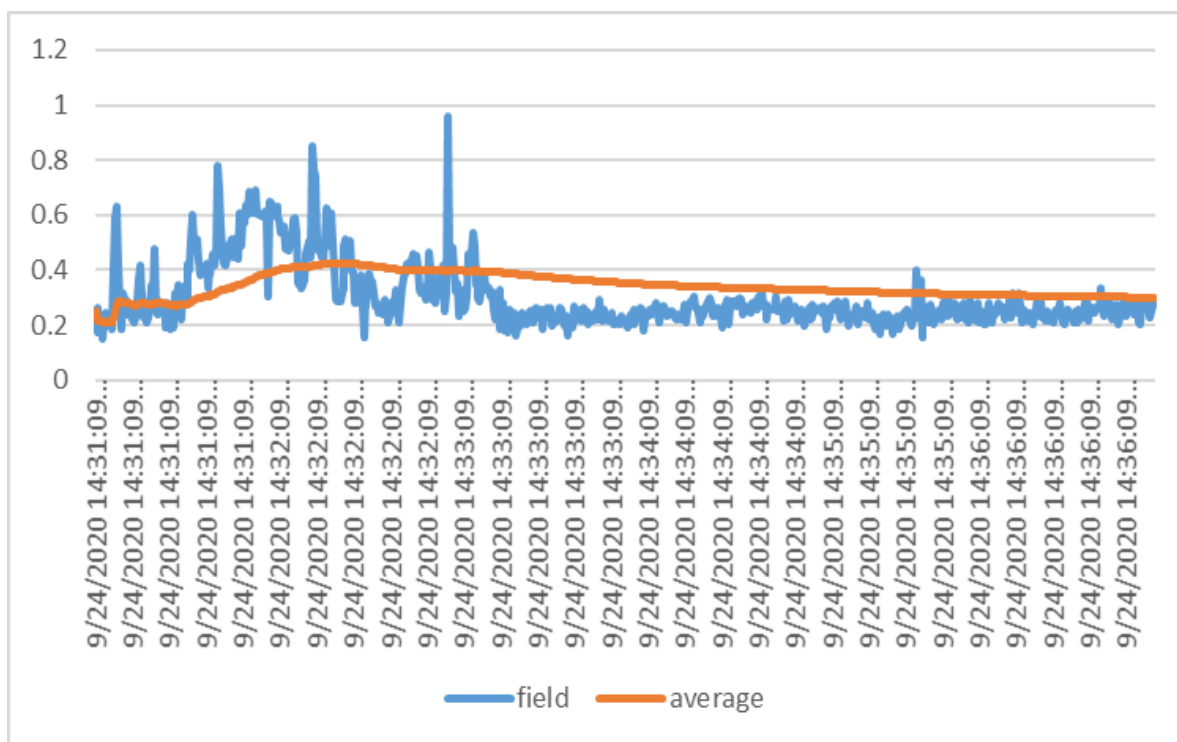


Figura 11: Grafiku i fortësisë së fushës elektrike E (V/m) në intervalin e kohës.

KONSTATIME:

Bazuar në matjet dhe verifikimet e bëra në terren rezulton se:

- Të dhënat e mbledhura nga matjet në terren mund të krahasohen me standardet e përcaktuara nga Komisioni Ndërkombëtar për Mbrojtjen nga Rrezatimet Jojonizuese (ICNIRP) në dokumentin “*ICNIRP Guidelines for Limiting Exposure to Time-Varying Electric, Magnetic and Electromagnetic Fields (Up To 300 GHz)*”.
- Për Republikën e Shqipërisë, nivelet e referencës së ekspozimit janë përcaktuar në rregulloren “*Për Mbrojtjen e Publikut nga Rrezatimet Jojonizuese*” vendim Nr.743, datë 16.10.2012, miratuar nga Këshilli i Ministrave.

KONKLuzionET:

Nga matjet konstatohet se nivelet janë vazhdimisht shumë më poshtë atyre të përcaktuara nga ICNIRP Guidelines për “*Limiting Exposure to Time-Varying Electric, Magnetic and Electromagnetic fields*”.

<https://www.icnirp.org/cms/upload/publications/ICNIRPemfgdl.pdf>

Rezultatet e këtyre matjeve të regjistruara deri tani tregojnë se nivelet e rrezatimeve të emetuara nga antenat celulare nuk e tejkalojnë prapagun sigurisë të përcaktuar nga Komisioni Ndërkombëtar për Mbrojtjen nga Rrezatimi Jo Jonizues (ICNIRP). Në tabelen 9. janë paraqitur nivelet limit të përcaktuara në rregulloren “*Për Mbrojtjen e Publikut nga Rrezatimet Jojonizuese*” me të cilat mund të krahasohen vlerat e marra në terren.

Shkalla e frekuencave	Fortesia e fushes elektrike – E (V/m)	Fortesia e fushes mag- H (A/m)	B- (µT)	Densiteti i fuqise se vales ekuivalente plane Scq (E/m²)
0-1Hz	-	3.2 x 10 ⁴	4 x 10 ⁴	-
1-8Hz	10 000	3.2 x 10 ⁴ /f ²	4 x 10 ⁴ /f ²	-
8-25Hz	10 000	4 000/f	5 000/f	-
0.025-0.8KHz	250/f	4/f	5/f	-
0.8-3kHz	250/f	5	6.25	-
3-150kHz	87	5	6.25	-
0.15-1MHz	87	0.73/f	0.92/f	-
1-10MHz	87/f ^{1/2}	0.73/f	0.92/f	-
10-400MHz	28	0.073	0.092	2
400-2000MHz	1.375	0.0037f ^{1/2}	0.0046	f/200
2-500GHz	61	0.20	0.20	10

Tabela 9. Nivelet e referencës për fushat elektrike, magnetike dhe elektromagnetike.

Shënim:

1. f siç tregohet në shtyllën shkalla e frekuencave .
2. Për frekuenca midis 100 kHz dhe 10 GHz, Scq, E2, H2, dhe B2 do të mesatarizohet për çdo gjashtë minuta .
3. Për frekuenca më tepër se 10 GHz, Scq, E2, H2, dhe B2 do të mesatarizohet mbi çdo minutë 68/f1.05 (f në GHz).